

SOMMA E DIFFERENZA DI DUE SEGMENTI

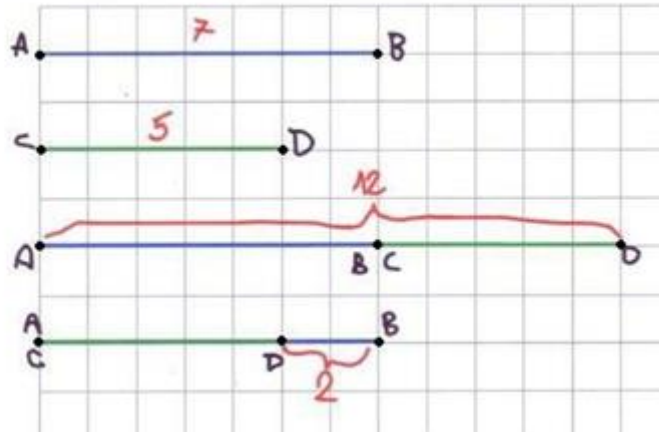
Dati due segmenti AB e CD per disegnare la loro somma bisogna renderli adiacenti mentre per disegnare la differenza bisogna sovrapporli facendo coincidere un estremo (vedi l'esempio seguente):

$$AB=7 \text{ u}$$

$$CD=5 \text{ u}$$

$$AB+CD = 7 + 5 = 12 \text{ u}$$

$$AB-CD = 7 - 5 = 2 \text{ u}$$



Problema

Disegna e calcola la somma di due segmenti che misurano rispettivamente 7 cm e 0,05 m.

DATI

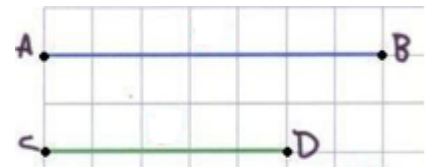
$$AB = 7 \text{ cm}$$

$$CD = 0,05 \text{ m} = 5 \text{ cm}$$

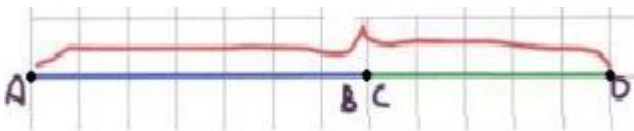
INCOGNITE

$$AB + CD = ?$$

$$AB - CD = ?$$



Disegno il segmento somma $AD = AB + CD$



$$AB + CD = 7 \text{ cm} + 5 \text{ cm} = 12 \text{ cm}$$

Disegno il segmento differenza $DB = AB - CD$



$$AB - CD = 7 \text{ cm} - 5 \text{ cm} = 2 \text{ cm}$$